

## **Isar BOOST5**

Katalog Pumpa a.s.



<b>Wilo-Isar BOOST5</b>	<b>3</b>
Isar BOOST5-E-3	6
Isar BOOST5-E-5	10



### Naše řešení pro optimální tlak vody. Kdykoliv a všude.

Nové Wilo-Isar BOOST5 lze univerzálně použít pro domovní zásobování vodou a poskytne kdykoliv konstantní tlak vody ve všech měřících místech. Zařízení běží tiše díky účinné hydraulice a izolačnímu krytí, které chrání před hlukem. Díky moderní a kompaktní konstrukci se dokonale začlení do bytového prostředí. Díky účinné hydraulice a zajištění dle potřeby je zařízení navíc efektivní, co se týče energie a nákladů. Wilo-Isar BOOST5 nabízí ještě více uživatelského komfortu: Díky přípravě k připojení se zástrčkou jej lze bez problémů instalovat. Velmi snadno se ovládá pomocí LED displeje a tlačítek. Rozsáhlé integrované ochranné funkce zajišťují spolehlivý provoz. Čerpací jednotka vyrobená z kvalitního plastu zabezpečuje dlouhou životnost.

### Doporučené služby



Asistent Wilo Live



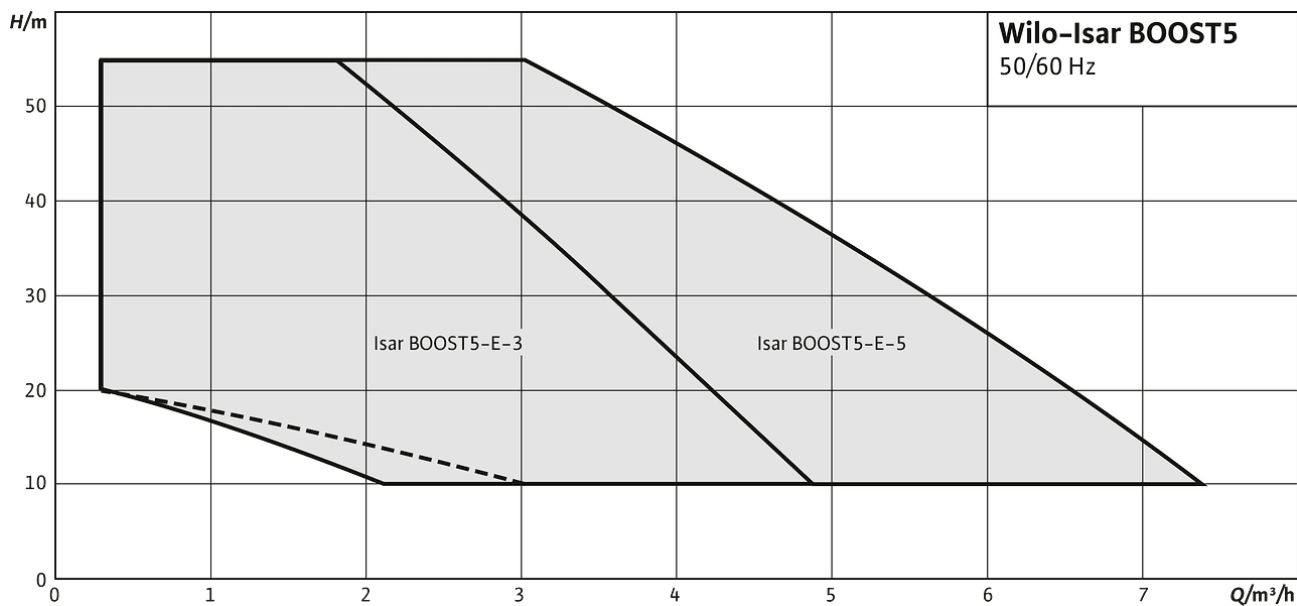
### Vaše výhody

- > Snadná instalace díky provedení s přípravou k připojení se zástrčkou
- > Perfektní integrace do zákaznickova okolí díky kompaktní moderní konstrukci
- > Příjemné ovládání díky LC obrazovce a tlačítkům
- > Tichý provoz díky víku chránícím před hlukem
- > Integrovaný frekvenční měnič pro komfortní regulaci konstantního tlaku a pro jemný náběh
- > Nižší spotřeba elektrické energie díky zásobování dle potřeby
- > Bezpečné ovládání díky rozsáhlým, integrovaným ochranným funkcím



### Vlastnosti výrobku

- 1 Snímač tlaku
- 2 Integrovaná elektronika s frekvenčním měničem
- 3 Sací a tlakové přípojky otočné o 360°
- 4 Patky tělesa tlumící chvění
- 5 Provedení připravené k připojení
- 6 Těleso tlumící hluk
- 7 LED displej s tlačítky
- 8 Samonasávací/samonasávací přepínač
- 9 Zpětná klapka a snímač průtoku



### Konstrukční typ

Plug & Pump samonasávací, víceetapňové zařízení na zvyšování tlaku pro obytné domy

### Použití

- > Zásobování vodou
- > Zavlažování
- > Využití dešťové vody
- > Odběr surové vody

### Vybavení/funkce

- > Přímou přírubou připojený motor
- > Termický jistič motoru
- > Instalované proměnlivé otáčky
- > Integrované ochranné funkce (chod nasucho, detekce přetlaku a nadměrné teploty, překročený proud, přepětí a podpětí)

**Typový klíč**

Příklad	Wilo-Isar BOOST5-E-3
Isar	Označení zařízení na zvyšování tlaku
BOOST	Zvyšování tlaku pro domovní použití
5	Provedení zařízení s integrovaným řízením čerpadel
E	Elektronicky řízené
3	Jmenovitý průtok v m <sup>3</sup> /h

**Technické údaje**

- > Sítová přípojka: 1~230 V, 50/60 Hz
- > Příp. teplota média: 0 °C až +40 °C
- > Přípustná okolní teplota: 0 °C až +40 °C
- > Max. přípustný provozní tlak: 10 bar
- > Max. sací hloubka: 8 m
- > Třída krytí: IPX4
- > přípojka na výtlačku: G 1"
- > Připojení na výtlačné straně: G 1"

**Rozsah dodávky**

- > Čerpadlo
- > Návod k montáži a obsluze
- > Sada náhradních O-kroužků
- > Nářadí pro snadnou instalaci

**Seznam výrobků**

Název výrobku	Číslo výrobku
Isar BOOST5-E-3	4243583
Isar BOOST5-E-5	4243584



## Datový list

### Hydraulické údaje

Max. teplota média $T_{\max}$	40 °C
Min. teplota média $T_{\min}$	0 °C
Min. okolní teplota $T_{\min}$	0 °C
Max. okolní teplota $T_{\max}$	40 °C

### Údaje o motoru

Jmenovitý výkon motoru $P_2$	0,75 kW
Jmenovitý proud $I_N$	7,5 A
Jmenovité otáčky $n$	3600 1/min
Izolační třída	F
Třída krytí motoru	IPX4

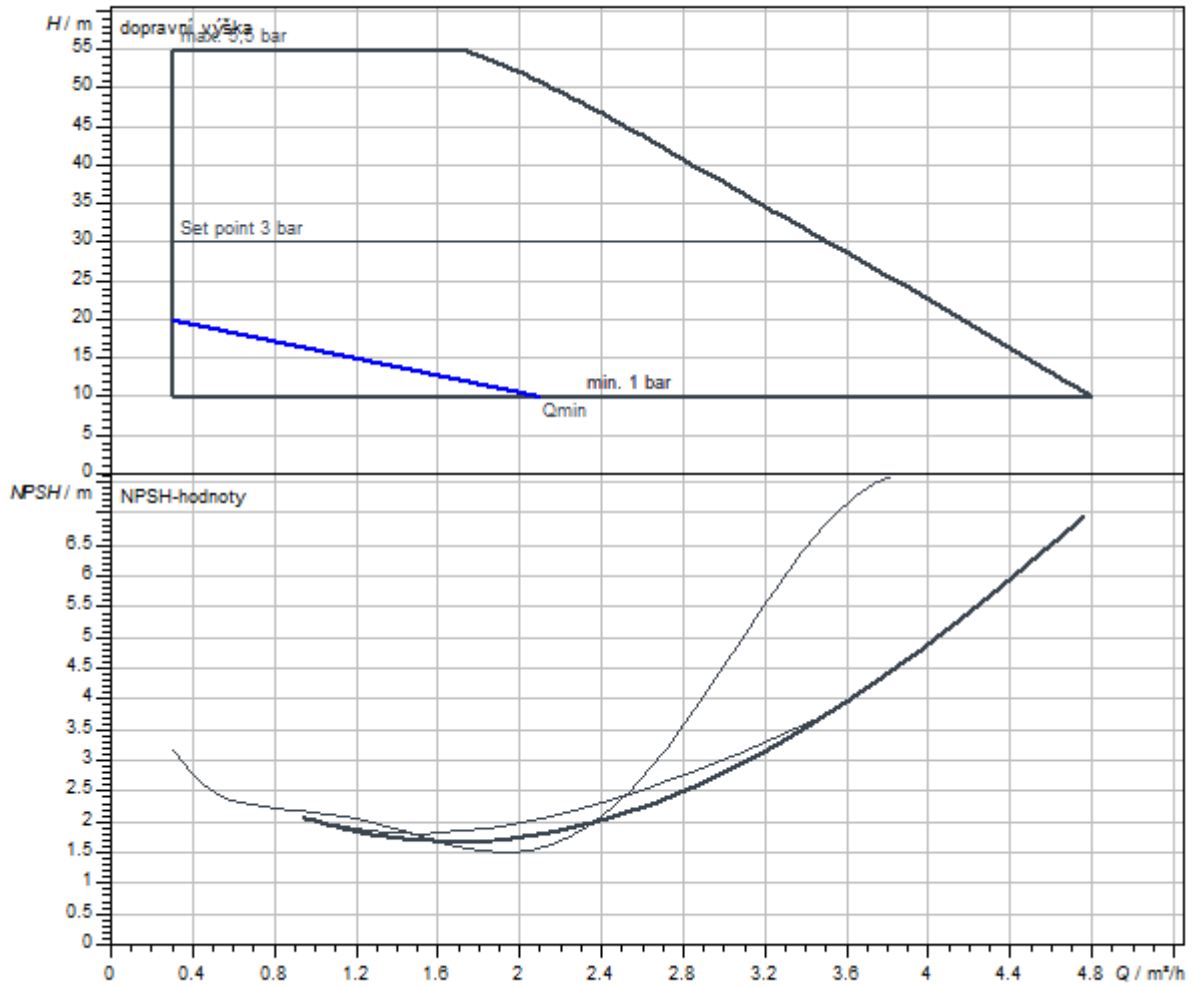
### Materiály

Skříň čerpadla	PA66-GF50
Oběžné kolo	PPE/PS-GF20
Hřídel	nerezová ocel
Těsnění hřídele	BXPFF

### Rozměry pro instalaci

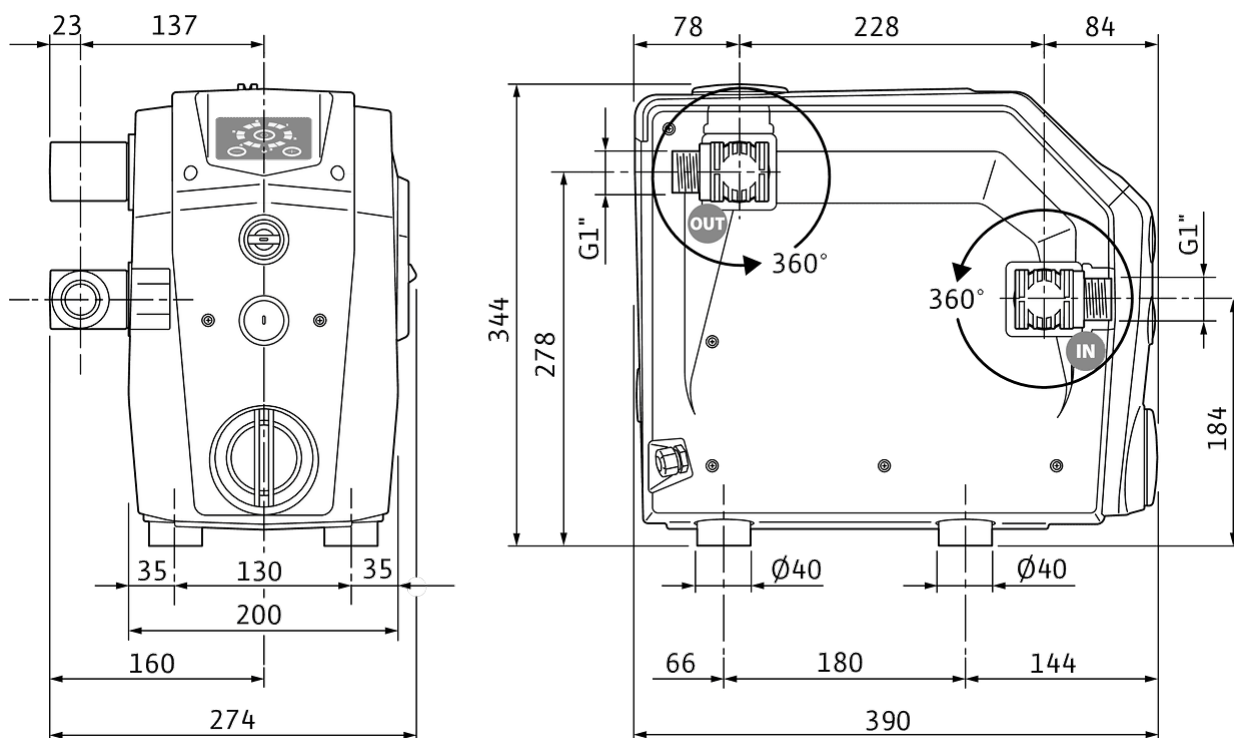
Přípojka trubky na straně sání $DN_s$	G 1
Přípojka trubky na výtlaku $DN_d$	G 1

Charakteristiky



## Rozměry a rozměrové výkresy

## Wilo-Isar BOOST5



## Informace k objednávkám

## Údaje o výrobku

Značka	Wilo
Název výrobku	Isar BOOST5-E-3
Číslo výrobku	4243583
Číslo EAN	4062679117300
Barva	bílá/šedá
Minimální objem objednávky	1
Dostupnost na trhu	2022-04-04

## Balení

Počet na jednu vrstvu	6
Vlastnost balení	Prodejní obal
Druh balení	Karton
Počet na jednu paletu	12

## Rozměry a hmotnosti

Délka včetně obalu	545 mm
Délka <i>L</i>	390 mm
Výška včetně obalu	355 mm
Výška <i>H</i>	344 mm
Šířka včetně obalu	259 mm
Šířka <i>W</i>	274 mm
Hmotnost brutto cca <i>m</i>	16 kg
Hmotnost netto cca <i>m</i>	15 kg



## Text pro výběrová řízení

Vícestuňová, samonasávací automatická čerpadla na zvyšování tlaku v horizontální konstrukci pro domovní použití. Hodí se pro použití v oblasti zásobování vodou, pro zavlažování a využití dešťové vody.

Snadná instalace zařízení na zvyšování tlaku Plug & Pump v kompaktní konstrukci. Uživatelsky příjemné použití díky displeji pro snadné seřizování a kontrolu. Tichý provoz díky variabilním otáčkám.

Zařízení na zvyšování tlaku je vybaveno frekvenčním měničem pro plynulou regulaci otáček. Může tak pracovat při konstantním tlaku a dosáhne touto cestou významně redukované spotřeby elektrické energie. Požadovaný tlak se může nastavit až na 5,5 bar.

Provozní spolehlivost je zajištěna prostřednictvím následujících ochranných opatření:

- > Ochrana proti chodu nasucho
- > Přetlak
- > Nadměrná teplota pro motor a elektroniku
- > Nadproud

### Údaje o výrobku

Maximální provozní tlak $P_N$	10 bar
Min. teplota média $T_{min}$	0 °C
Max. teplota média $T_{max}$	40 °C
Max. okolní teplota $T_{max}$	40 °C

### Údaje o motoru

Tolerance napětí	±10 %
Jmenovitý výkon motoru $P_2$	0,75 kW
Jmenovitý proud $I_N$	7,5 A
Jmenovité otáčky $n$	3600 1/min
Izolační třída	F
Třída krytí	IPX4

> Přepětí a podpětí

### Zvláštnosti/přednosti výrobku

Snadná instalace díky provedení s přípravou k připojení se zástrčkou

Perfektní integrace do zákaznickova okolí díky kompaktní moderní konstrukci

Příjemné ovládání díky LED indikaci a tlačítkům

Tichý provoz díky víku chránícím před hlukem

Integrovaný frekvenční měnič pro komfortní regulaci konstantního tlaku a pro jemný náběh

Nižší spotřeba elektrické energie díky zásobování dle potřeby

Bezpečné ovládání díky rozsáhlým, integrovaným ochranným funkcím

### Obsah dodávky

Čerpadlo

Návod k montáži a obsluze

### Materiály

Skříň čerpadla	PA66-GF50
Oběžné kolo	PPE/PS-GF20
Hřídel	nerezová ocel
Těsnění hřídele	BXPFF

### Rozměry pro instalaci

Přípojka trubky na straně sání $D_N$	G 1
Přípojka trubky na výtlaku $D_{Nd}$	G 1

### Informace k umístění objednávky

Značka	Wilo
Název výrobku	Isar BOOST5-E-3
Hmotnost netto cca $m$	15 kg
Číslo výrobku	4243583



## Datový list

### Hydraulické údaje

Max. teplota média $T_{\max}$	40 °C
Min. teplota média $T_{\min}$	0 °C
Min. okolní teplota $T_{\min}$	0 °C
Max. okolní teplota $T_{\max}$	40 °C

### Údaje o motoru

Jmenovitý výkon motoru $P_2$	1,1 kW
Jmenovitý proud $I_N$	10 A
Jmenovité otáčky $n$	3600 1/min
Izolační třída	F
Třída krytí motoru	IPX4

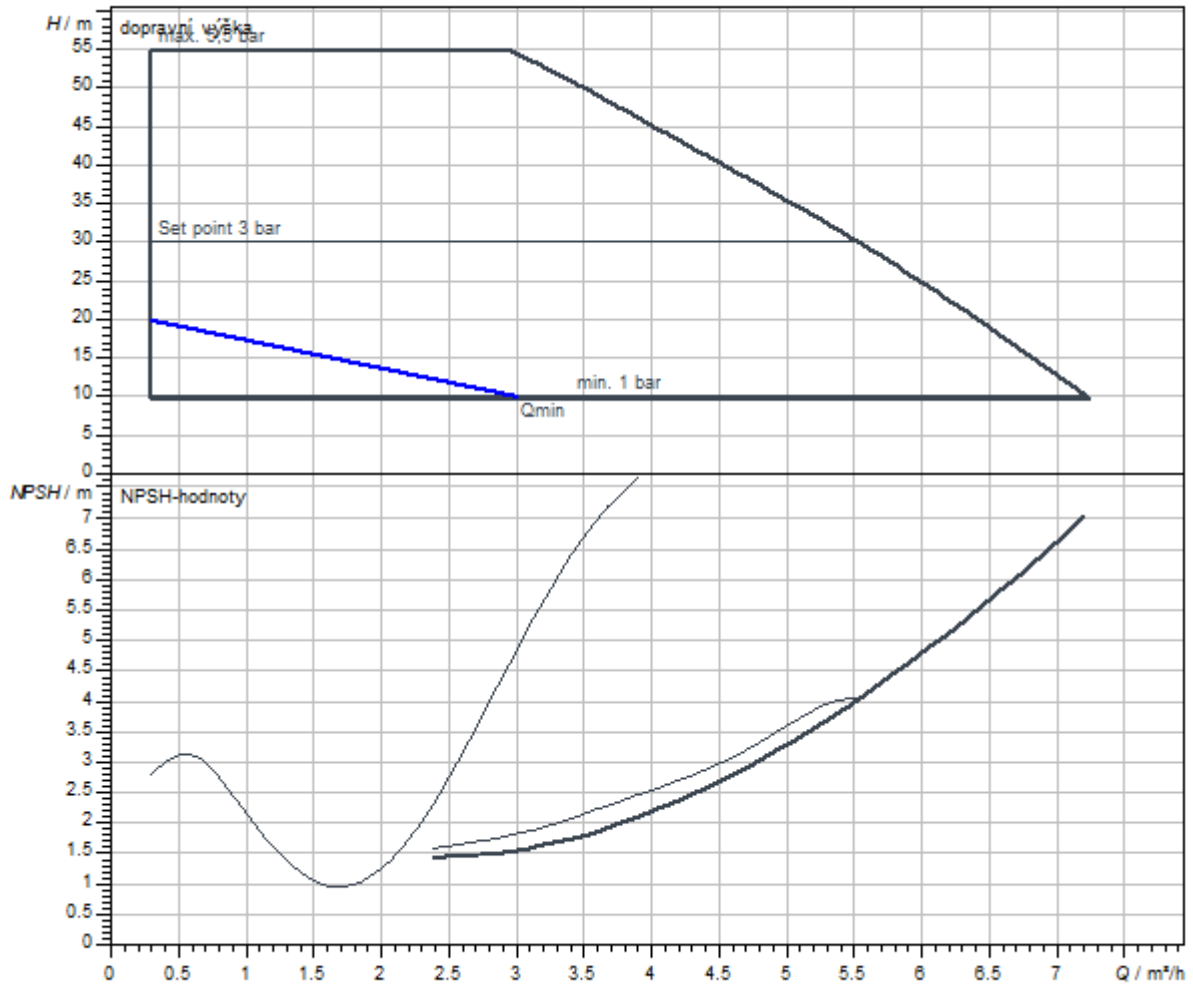
### Materiály

Skříň čerpadla	PA66-GF50
Oběžné kolo	PPE/PS-GF20
Hřídel	nerezová ocel
Těsnění hřídele	BXPFF

### Rozměry pro instalaci

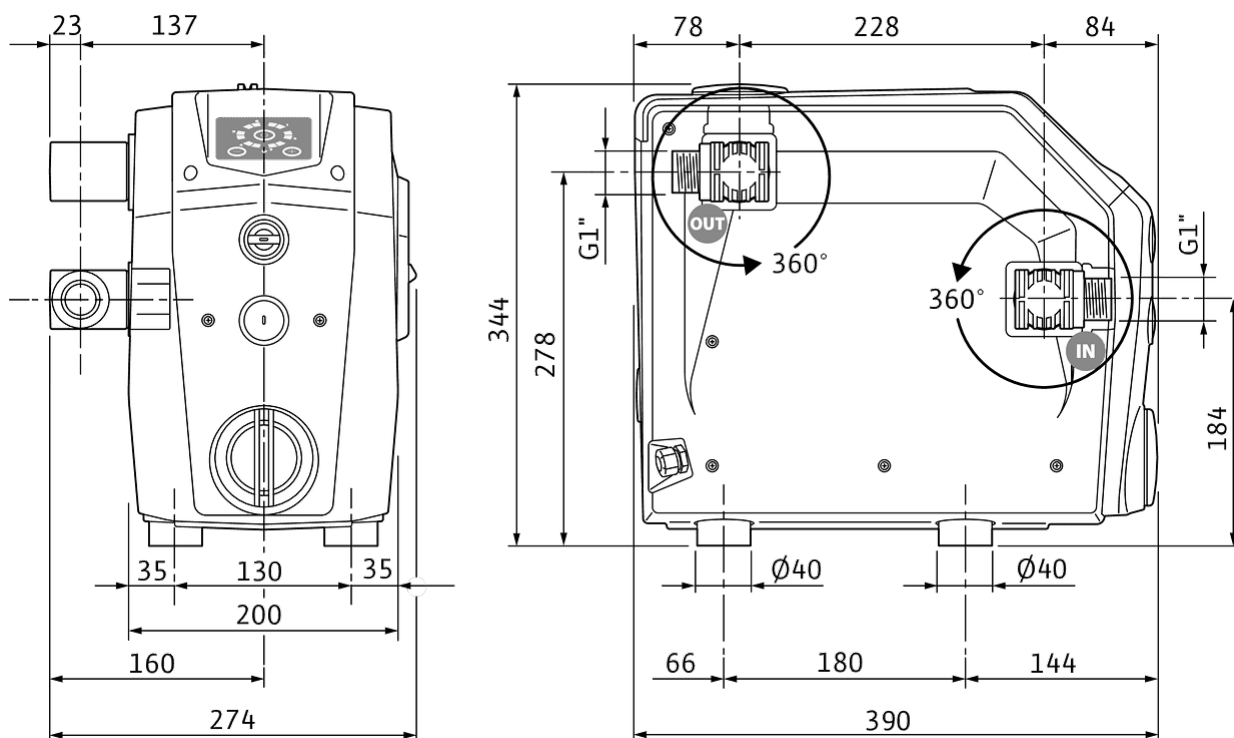
Přípojka trubky na straně sání $DN_s$	G 1
Přípojka trubky na výtlaku $DN_d$	G 1

Charakteristiky



## Rozměry a rozměrové výkresy

## Wilo-Isar BOOST5



## Informace k objednávkám

## Údaje o výrobku

Značka	Wilo
Název výrobku	Isar BOOST5-E-5
Číslo výrobku	4243584
Číslo EAN	4062679117317
Barva	bílá/šedá
Minimální objem objednávky	1
Dostupnost na trhu	2022-04-04

## Rozměry a hmotnosti

Délka včetně obalu	545 mm
Délka <i>L</i>	390 mm
Výška včetně obalu	355 mm
Výška <i>H</i>	344 mm
Šířka včetně obalu	259 mm
Šířka <i>W</i>	274 mm
Hmotnost brutto cca <i>m</i>	16 kg
Hmotnost netto cca <i>m</i>	15 kg

## Balení

Počet na jednu vrstvu	6
Vlastnost balení	Prodejní obal
Druh balení	Karton
Počet na jednu paletu	12

## Text pro výběrová řízení

Vícestuňová, samonasávací automatická čerpadla na zvyšování tlaku v horizontální konstrukci pro domovní použití. Hodí se pro použití v oblasti zásobování vodou, pro zavlažování a využití dešťové vody.

Snadná instalace zařízení na zvyšování tlaku Plug & Pump v kompaktní konstrukci. Uživatelsky příjemné použití díky displeji pro snadné seřizování a kontrolu. Tichý provoz díky variabilním otáčkám.

Zařízení na zvyšování tlaku je vybaveno frekvenčním měničem pro plynulou regulaci otáček. Může tak pracovat při konstantním tlaku a dosáhne touto cestou významně redukované spotřeby elektrické energie. Požadovaný tlak se může nastavit až na 5,5 bar.

Provozní spolehlivost je zajištěna prostřednictvím následujících ochranných opatření:

- > Ochrana proti chodu nasucho
- > Přetlak
- > Nadměrná teplota pro motor a elektroniku
- > Nadproud

### Údaje o výrobku

Maximální provozní tlak $P_N$	10 bar
Min. teplota média $T_{min}$	0 °C
Max. teplota média $T_{max}$	40 °C
Max. okolní teplota $T_{max}$	40 °C

### Údaje o motoru

Tolerance napětí	±10 %
Jmenovitý výkon motoru $P_2$	1,1 kW
Jmenovitý proud $I_N$	10 A
Jmenovité otáčky $n$	3600 1/min
Izolační třída	F
Třída krytí	IPX4

> Přepětí a podpětí

### Zvláštnosti/přednosti výrobku

Snadná instalace díky provedení s přípravou k připojení se zástrčkou

Perfektní integrace do zákaznickova okolí díky kompaktní moderní konstrukci

Příjemné ovládání díky LED indikaci a tlačítkům

Tichý provoz díky víku chránícím před hlukem

Integrovaný frekvenční měnič pro komfortní regulaci konstantního tlaku a pro jemný náběh

Nižší spotřeba elektrické energie díky zásobování dle potřeby

Bezpečné ovládání díky rozsáhlým, integrovaným ochranným funkcím

### Obsah dodávky

Čerpadlo

Návod k montáži a obsluze

### Materiály

Skříň čerpadla	PA66-GF50
Oběžné kolo	PPE/PS-GF20
Hřídel	nerezová ocel
Těsnění hřídele	BXPFF

### Rozměry pro instalaci

Přípojka trubky na straně sání $D_N$	G 1
Přípojka trubky na výtlaku $D_{Nd}$	G 1

### Informace k umístění objednávky

Značka	Wilo
Název výrobku	Isar BOOST5-E-5
Hmotnost netto cca $m$	15 kg
Číslo výrobku	4243584

Pioneering for You

*wilo*

WILO SE  
Wilopark 1  
44263 Dortmund  
Germany  
T +49 231 4102-0  
F +49 231 4102-7363  
wilo@wilo.com  
www.wilo.com

More contact details at [www.wilo.com](http://www.wilo.com)